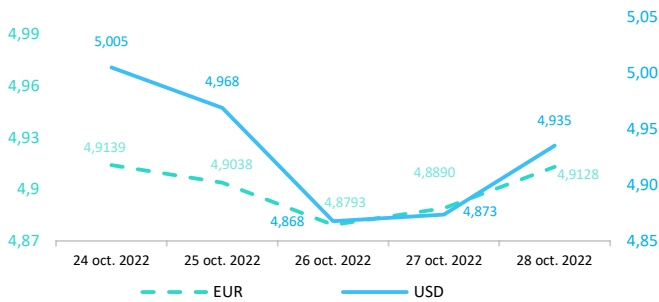


Context internațional

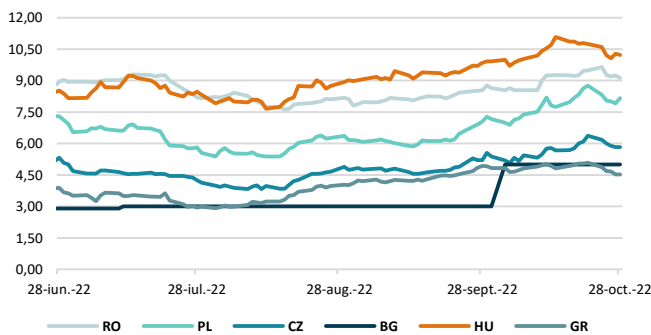
Evoluție curs valutar



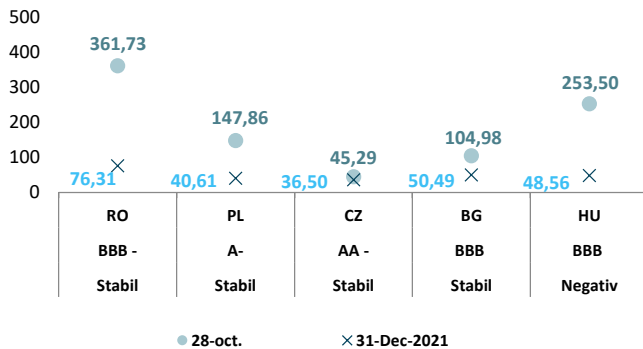
Dobânzi de politică monetară

	România	Zona Euro	Statele Unite	Regatul Unit
Valoare	6,25%	2,00%	3% - 3,25%	2,25%

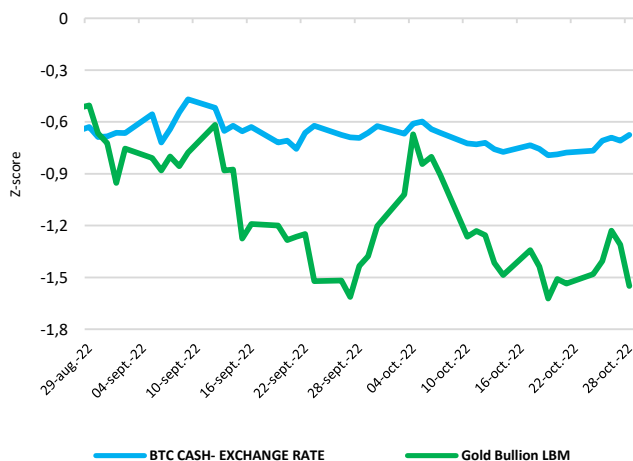
Randamentele titlurilor de stat (10Y, LC)



Evoluția CDS (USD-5Y)



BTC & Gold*1



Știri

- În al doilea trimestru al anului 2022, consumul real al gospodăriilor pe cap de locuitor a crescut cu 0,6% în zona euro, după ce a crescut cu 0,2% în trimestrul anterior. Venitul real al gospodăriilor pe cap de locuitor a scăzut în al doilea trimestru al anului 2022 cu 0,9%, după o scădere de 0,2% în primul trimestru al anului 2022.

- În UE, consumul real al gospodăriilor pe cap de locuitor s-a majorat cu 0,6% în al doilea trimestru al anului 2022, după o creștere de 0,3% în trimestrul precedent. În același timp, venitul real al gospodăriilor pe cap de locuitor a crescut cu 1,2% în trimestrul II 2022, după o creștere de 0,4% în primul trimestru al anului 2022.

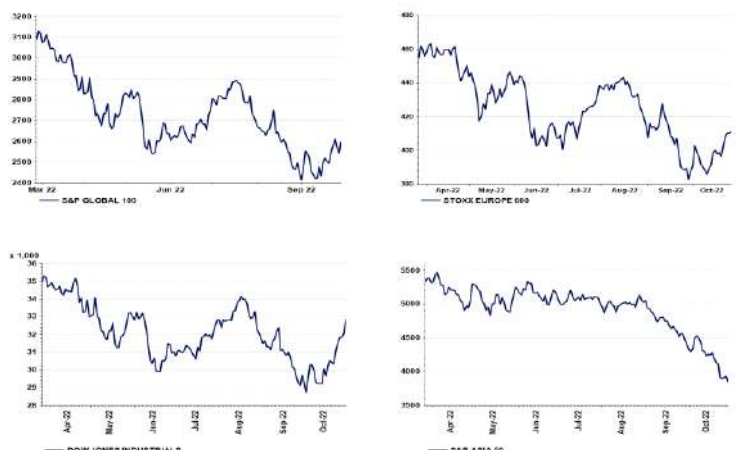
- În trimestrul al doilea din 2022, rata de economisire a scăzut cu 1,7 puncte procentuale (pp) în zona euro și cu 2 pp în UE, comparativ cu trimestrul anterior, iar rata de investiție a gospodăriilor populației a scăzut ușor, cu 0,1 pp în zona euro și UE, față de trimestrul anterior.

(<https://ec.europa.eu/eurostat/documents/2995521/15131961/2-28102022-AP-EN.pdf/62113fd4-e152-0c16-5131-a42dbeb3ea51?t=1666881042306>)

• Pe baza evoluțiilor observate până în prezent, piețele de cryptoactive nu prezintă la momentul actual semnele unui risc emergent pentru stabilitatea financiară. ASF monitorizează și emite informații de presă cu privire la riscurile investiționale asociate cu cryptoactivele. Riscurile legate de protecția consumatorilor includ: (i) informații înșelătoare, (ii) absența unor drepturi și protecții, cum ar fi procedurile de reclamație sau mecanismele de recurs, (iii) complexitatea produselor, uneori cu efect de levier, (iv) fraude și activități rău intenționate (spălare de bani, criminalitate informatică, piraterie informatică și ransomware) și (v) manipularea pieței (lipsa transparenței prețurilor și lichiditatea scăzută).

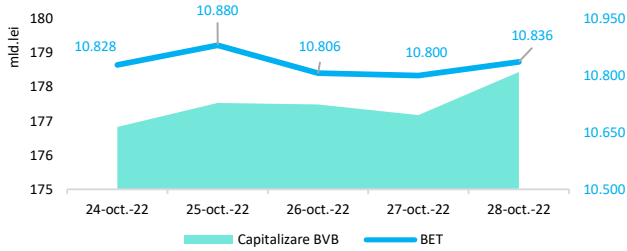
• Potrivit agenției Standard&Poor's ratingul suveran al României este de BBB- cu perspectivă la stabilă.

Evoluții



Context local

Evoluția indicelui BET și capitalizarea BVB* (acțiuni segment principal)



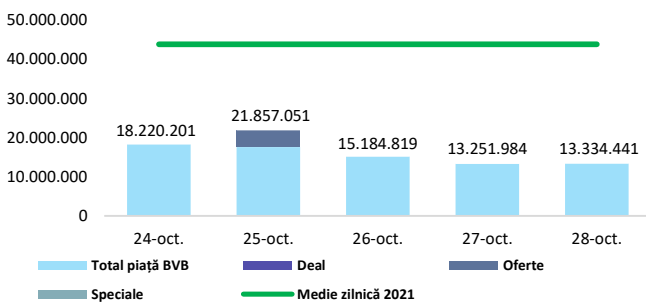
13,061 - Valoare BET la 30.12.2021

Total turnover BVB* 12.853 **Media zilnică 2022**** 48.205

*Valoarea în mii RON pentru ziua precedentă (doar segment principal, fără SMT) ** Valoarea în mii RON pentru 2022 (numai segment principal); Media zilnică 2021:43.781

*capitalizare BVB cuprinde și Erste Group Bank AG

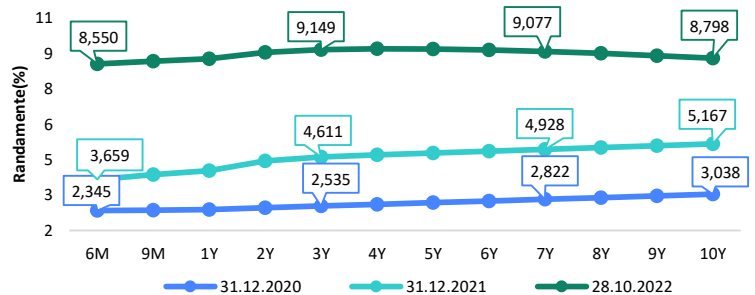
Valoarea tranzacțiilor la BVB cu acțiuni (milioane lei)



Evenimente

- Ministerul Finanțelor a primit a doua tranșă de bani din Planul Național de Redresare și Reziliență și ajunge astfel la un grad de încasare de 14% din totalul alocat.
- Masa monetară în sens larg (M3) a înregistrat la sfârșitul lunii septembrie 2022 un sold de 581.778,6 milioane lei. Aceasta a crescut cu 0,8 la sută față de luna august 2022, iar în raport cu septembrie 2021 s-a majorat cu 8,6 la sută.

Randamentele obligațiunilor de stat în lei cu cupon zero, România



Estimări macroeconomice pentru România, anul 2022

PIB (%)
Inflație medie (%)
Deficit cont curent

CE*	FMI**	CNSP*
3,9	4,8	4,6
11,1	13,3	13,5
-7,5	-8,4	-8,8

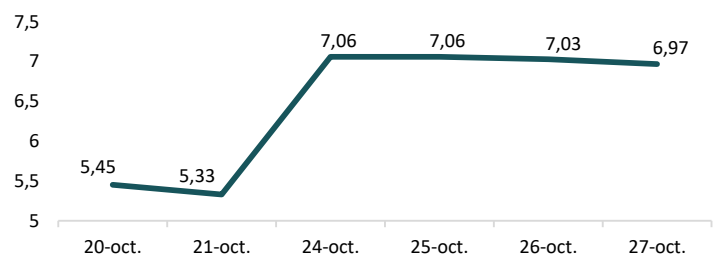
* Conform prognozei de toamnă 2022 CNSP și prognozei de primăvară și vară 2022 CE

** Conform prognozei FMI din octombrie 2022

Top Creșteri/Scăderi (%) Acțiuni - ziua precedentă

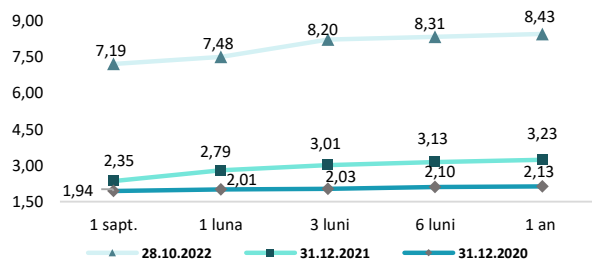
Simbol	Variația prețului	Preț	Simbol	Variația prețului	Preț
BRD	0,70%	11,46	ONE	-1,31%	1,21
FP	0,57%	1,754	EVER	-0,79%	1,26
SNP	0,56%	0,452	SNG	-0,26%	38,2
TLV	0,46%	17,6	SNN	-0,13%	39,75

Indicele de referință pentru creditele consumatorilor-IRCC



*Calculat pentru acțiunile cu un turnover mai mare de 250.000 RON, fără SMT

Rate interbancare- Evoluția ROBOR



Calendarul economic al săptămânii curente

Indicator	Data	Perioada	Estimare	Anterior
Rata șomajului	03.11.2022	septembrie 2022		5,1%

Disclaimer

*1 Autoritățile europene de supraveghere (ABE, ESMA și EIOPA – AES) avertizează consumatorii că multe cryptoactive sunt extrem de riscante și speculative. Pentru majoritatea consumatorilor retail nu sunt adecvate ca investiție sau ca mijloc de plată sau de schimb. Consumatorii ar trebui să fie conștienți că nu dispun de nicio cale de atac sau protecție, întrucât cryptoactivele și produsele și serviciile conexe nu intră, de regulă, sub incidența protecției existente în temeiul normelor actuale ale UE privind serviciile financiare. (https://asfomania.ro/ro/a/2373/informare-de-pres%C4%83-avertizare-emis%C4%83-de-autorit%C4%83C8%9Bile-de-reglementare-din-domeniul-financiar-din-ue-cu-privire-la-riscurile-cryptoactivelor) Acest document are un scop strict informativ, fiind realizat de Autoritatea de Supraveghere Financiară pe baza celor mai recente informații disponibile prin intermediul terminalului Datastream, BVB, BNR și ASF la data raportului. Deși toate eforturile au fost depuse pentru a asigura calitatea informațiilor furnizate, autorii nu garantează acuratețea datelor prezentate.