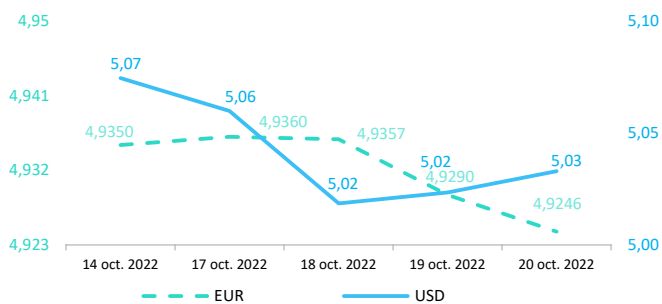


Context internațional

Evoluție curs valutar



Știri

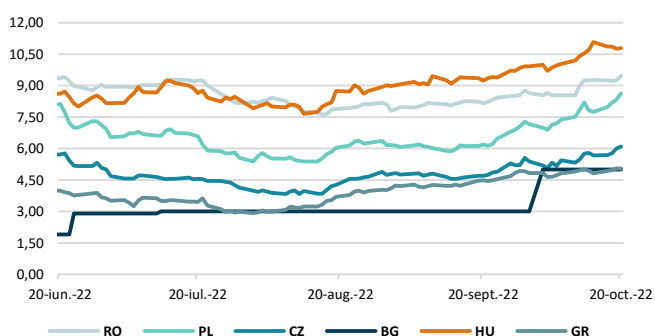
- Rata anuală a inflației în zona euro a fost de 9,9% în septembrie 2022, în creștere de la 9,1% în august. Rata anuală a inflației în Uniunea Europeană a fost de 10,9% în septembrie 2022, în creștere de la 10,1% în august. Cele mai mici rate anuale au fost înregistrate în Franța (6,2%), Malta (7,4%) și Finlanda (8,4%). Cele mai ridicate rate anuale au fost înregistrate în Estonia (24,1%), Lituania (22,5%) și Letonia (22%). În luna septembrie 2022, cea mai mare contribuție la rata anuală a inflației din zona euro a venit din partea energiei (+4,19 pp), urmată de alimente, alcool și tutun (+2,47 pp), servicii (+1,80 pp) și bunuri industriale neenergetice (+1,47 pp).

(<https://ec.europa.eu/eurostat/documents/2995521/15131946/2-19102022-AP-EN.pdf/92861d37-0275-8970-a0c1-89526c25f392>)

Dobânzi de politică monetară

	România	Zona Euro	Statele Unite	Regatul Unit
Valoare	6,25%	1,25%	3% - 3,25%	2,25%

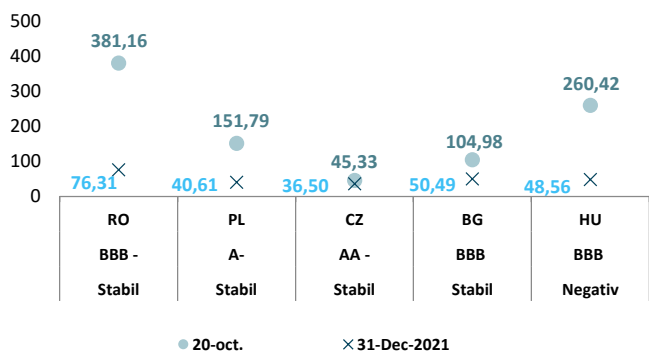
Randamentele titlurilor de stat (10Y, LC)



- Banca centrală a Turciei a redus joi rata dobânzii cheie cu 150 de puncte de bază, pentru a treia lună consecutivă de reduceri, de la 12% la 10,5%, în pofida unei inflații de peste 83%. Analizii se așteptau la o reducere de 100 de puncte de bază, așa că măsura a reușit totuși să-i ia pe mulți prin surprindere, în pofida regularității tot mai mari a reducerilor de dobânzi în Turcia. Politica monetară a țării, condusă de președintele turc Recep Tayyip Erdogan, se bazează pe susținerea creșterii economice și a competitivității exporturilor, mai degrabă decât pe calmarea inflației.

(<https://www.cnn.com/2022/10/20/turkey-slashes-interest-rates-by-150-basis-points-despite-inflation-at-83percent.html>)

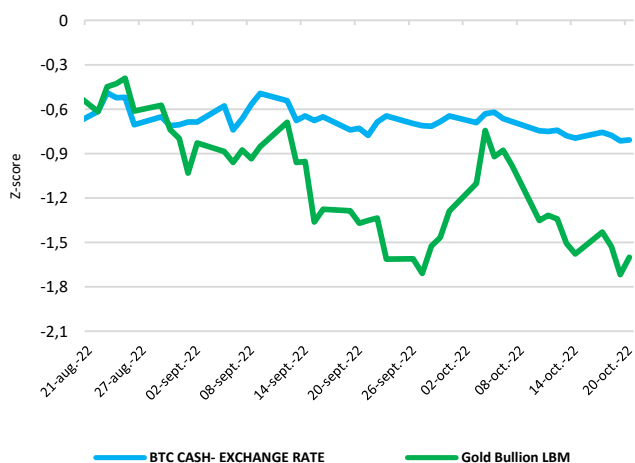
Evoluția CDS (USD-5Y)



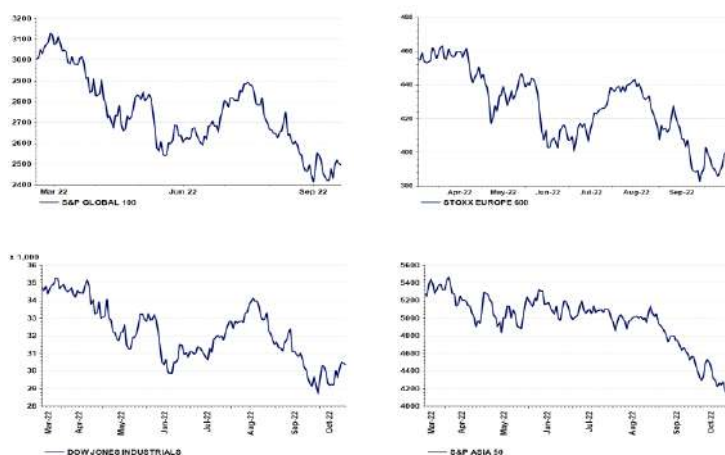
• Pe baza evoluțiilor observate până în prezent, piețele de cryptoactive nu prezintă la momentul actual semnele unui risc emergent pentru stabilitatea financiară. ASF monitorizează și emite informații de presă cu privire la riscurile investiționale asociate cu cryptoactivele. Riscurile legate de protecția consumatorilor includ: (i) informații înșelătoare, (ii) absența unor drepturi și protecții, cum ar fi procedurile de reclamație sau mecanismele de recurs, (iii) complexitatea produselor, uneori cu efect de levier, (iv) fraude și activități rău intenționate (spălare de bani, criminalitate informatică, piraterie informatică și ransomware) și (v) manipularea pieței (lipsa transparenței prețurilor și lichiditatea scăzută).

• Potrivit agenției Standard&Poor's ratingul suveran al României este de BBB- cu perspectivă la stabilă.

BTC & Gold*1

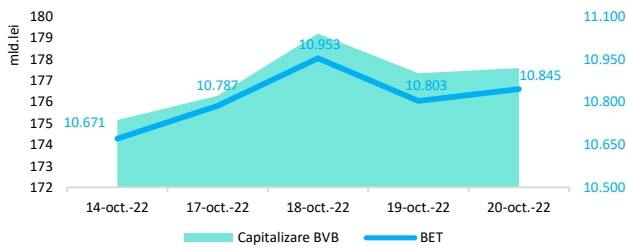


Evoluții



Context local

Evoluția indicelui BET și capitalizarea BVB* (acțiuni segment principal)



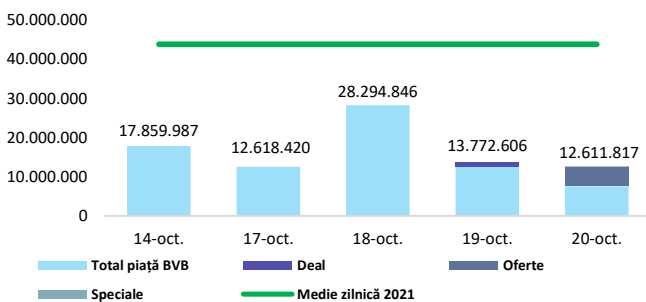
13,061 - Valoare BET la 30.12.2021

Total turnover BVB* 6.935 **Media zilnică 2022**** 49.227

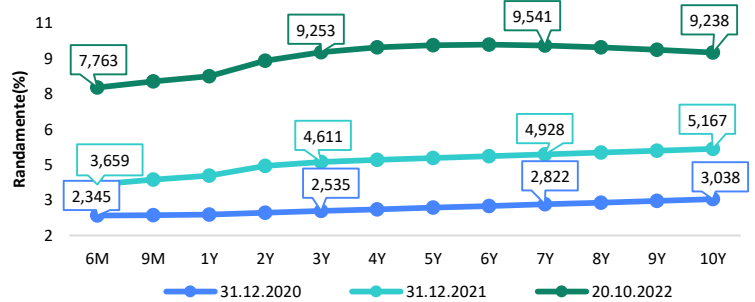
*Valoarea în mii RON pentru ziua precedentă (doar segment principal, fără SMT) ** Valoarea în mii RON pentru 2022 (numai segment principal); Media zilnică 2021:43.781

*capitalizare BVB cuprinde și Erste Group Bank AG

Valoarea tranzacțiilor la BVB cu acțiuni (milioane lei)



Randamentele obligațiunilor de stat în lei cu cupon zero, România



Estimări macroeconomice pentru România, anul 2022

PIB (%)
Inflație medie (%)
Deficit cont curent

CE*	FMI**	CNSP*
3,9	4,8	3,5
11,1	13,3	12,6
-7,5	-8,4	-7,9

* Conform prognozei de vară 2022 CNSP și prognozei de primăvară și vară 2022 CE

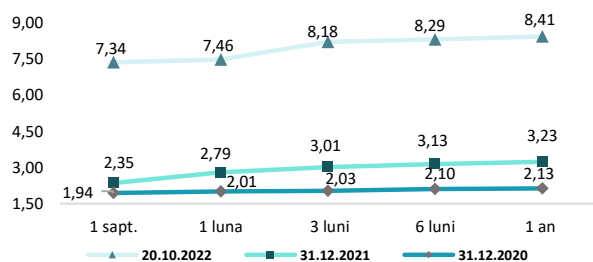
** Conform prognozei FMI din octombrie 2022

Top Creșteri/Scăderi (%) Acțiuni - ziua precedentă

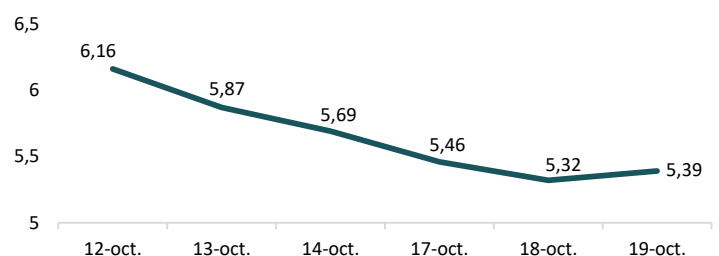
Simbol	Variația prețului	Preț	Simbol	Variația prețului	Preț
AQ	4,01%	0,57	SNP	-0,12%	0,4265
FP	1,69%	1,8			
BRD	1,07%	11,3			
EVER	0,40%	1,255			
TLV	0,23%	17,22			

*Calculat pentru acțiunile cu un turnover mai mare de 250.000 RON, fără SMT

Rate interbancare- Evoluția ROBOR



Indicele de referință pentru creditele consumatorilor-IRCC



Calendarul economic al săptămânii curente

Indicator	Data	Perioada	Estimare	Anterior
Cifra de afaceri în comerț și servicii prestate în principal populației	17.10.2022	august 2022		11,5%
Cifra de afaceri în serviciile de piață prestate în principal întreprinderilor	18.10.2022	august 2022		32,5%
Cifra de afaceri în comerțul cu ridicata	18.10.2022	august 2022		22%
Lucrările de construcții	19.10.2022	august 2022		6,8%

Disclaimer

*1 Autoritățile europene de supraveghere (ABE, ESMA și EIOPA – AES) avertizează consumatorii că multe cryptoactive sunt extrem de riscante și speculative. Pentru majoritatea consumatorilor retail nu sunt adecvate ca investiție sau ca mijloc de plată sau de schimb. Consumatorii ar trebui să fie conștienți că nu dispun de nicio cale de atac sau protecție, întrucât cryptoactivele și produsele și serviciile conexe nu intră, de regulă, sub incidența protecției existente în temeiul normelor actuale ale UE privind serviciile financiare. (<https://asfomania.ro/ro/a/2373/informare-de-pres%C4%83-avertizare-emis%C4%83-de-autorit%C4%83C8%9Bile-de-reglementare-din-domeniul-financiar-din-ue-cu-privire-la-riscurile-cryptoactivelor>) Acest document are un scop strict informativ, fiind realizat de Autoritatea de Supraveghere Financiară pe baza celor mai recente informații disponibile prin intermediul terminalului Datastream, BVB, BNR și ASF la data raportului. Deși toate eforturile au fost depuse pentru a asigura calitatea informațiilor furnizate, autorii nu garantează acuratețea datelor prezentate.