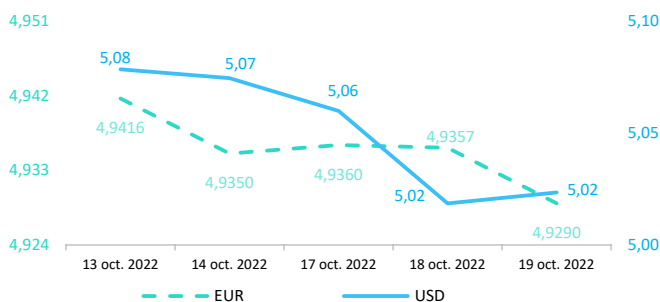


Context internațional

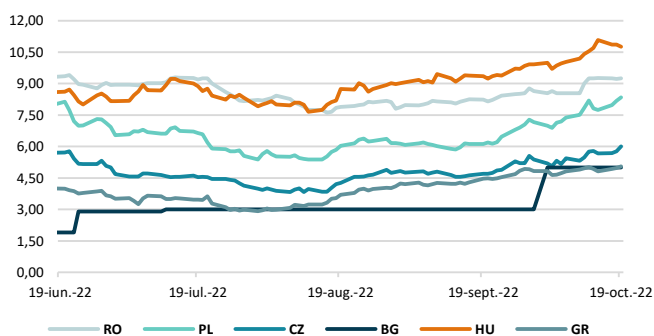
Evoluție curs valutar



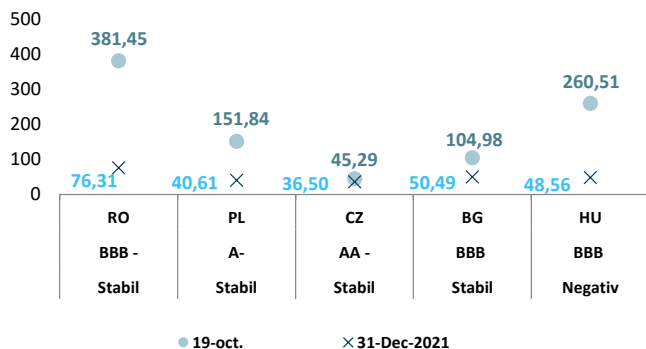
Dobânzi de politică monetară

	România	Zona Euro	Statele Unite	Regatul Unit
Valoare	6,25%	1,25%	3% - 3,25%	2,25%

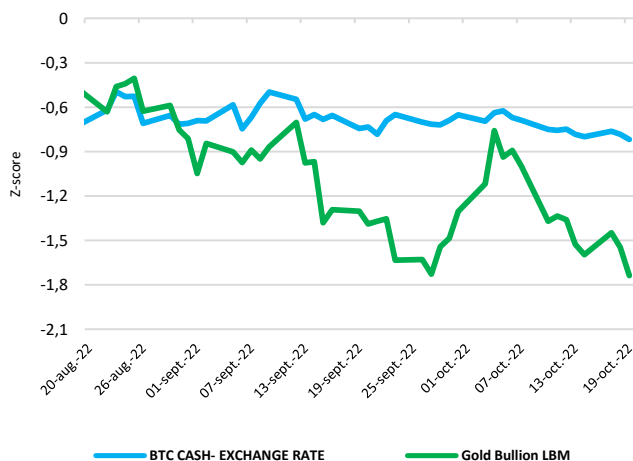
Randamentele titlurilor de stat (10Y, LC)



Evoluția CDS (USD-5Y)



BTC & Gold*1



Știri

- Indicele prețurilor de consum din Regatul Unit s-a majorat și se situează la 10,1% în septembrie, potrivit estimărilor publicate miercuri de Oficiul Britanic de Statistică. Creșterea a fost determinată de scumpirile din sectorul alimentar, care a cunoscut cea mai mare creștere anuală din ultimii 40 de ani. Intensificarea prețurilor la alimente, transport și energie au fost cei mai mari factori care au contribuit la inflație, potrivit Oficiului Britanic de Statistică. Alimentația a crescut cu 14,6% față de anul trecut, transportul a crescut cu 10,9% față de anul trecut, în timp ce prețul mobilierului și bunurilor de uz casnic a crescut cu 10,8%.

(<https://www.cnn.com/2022/10/19/uk-inflation-rate-rises-to-10point1percent-as-food-and-energy-prices-continue-surge.html>)

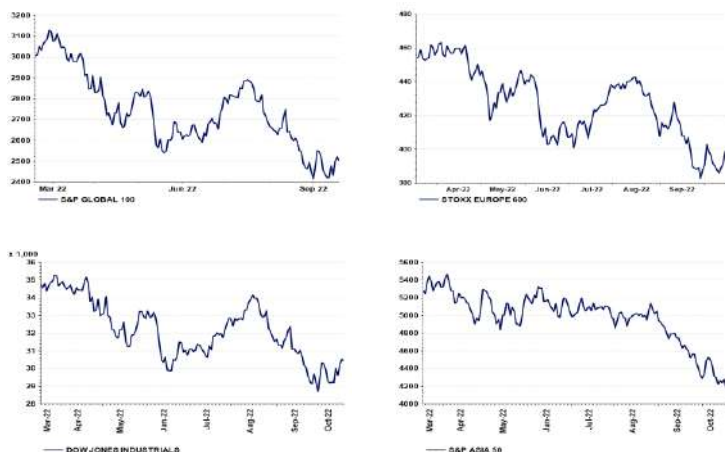
- În august 2022, comparativ cu iulie 2022, volumul lucrărilor de construcții ajustat sezonier a scăzut cu 0,6% în zona euro și cu 0,4% în UE, potrivit Eurostat. În iulie 2022, volumul lucrărilor de construcții a crescut cu 0,3% în zona euro și cu 0,2% în UE. În august 2022 față de august 2021, volumul lucrărilor de construcții a crescut cu 2,3% în zona euro și cu 2,8% în UE. Cele mai mari scăderi lunare ale volumului lucrărilor de construcții au fost înregistrate în Ungaria (-4,4%), Olanda (-3,7%) și Germania (-2,1%), iar cele mai semnificative creșteri au fost observate în România (+2,5%), Portugalia (+2,3%) și Austria (+2%). Cele mai mari creșteri anuale au fost observate în Slovenia (+30,2%), România (+15,8%) și Austria (+13,7%). Scăderi au fost înregistrate în Spania (-5,6%), Olanda (-1,7%) și Cehia (-0,3%).

(<https://ec.europa.eu/eurostat/documents/2995521/15131949/4-19102022-BP-EN.pdf/1b1d6188-e1e7-9398-f822-a10e91f9f320>)

• Pe baza evoluțiilor observate până în prezent, piețele de cryptoactive nu prezintă la momentul actual semnele unui risc emergent pentru stabilitatea financiară. ASF monitorizează și emite informații de presă cu privire la riscurile investiționale asociate cu cryptoactivele. Riscurile legate de protecția consumatorilor includ: (i) informații înșelătoare, (ii) absența unor drepturi și protecții, cum ar fi procedurile de reclamație sau mecanismele de recurs, (iii) complexitatea produselor, uneori cu efect de levier, (iv) fraude și activități rău intenționate (spălare de bani, criminalitate informatică, piraterie informatică și ransomware) și (v) manipularea pieței (lipsa transparenței prețurilor și lichiditatea scăzută).

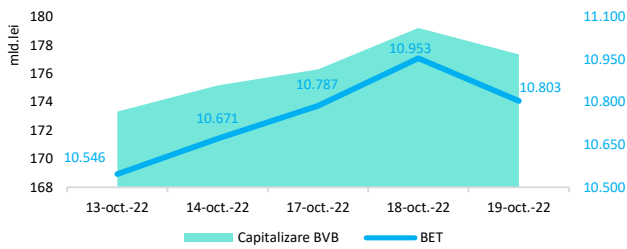
• Potrivit agenției Standard&Poor's ratingul suveran al României este de BBB- cu perspectivă la stabilă.

Evoluții



Context local

Evoluția indicelui BET și capitalizarea BVB* (acțiuni segment principal)



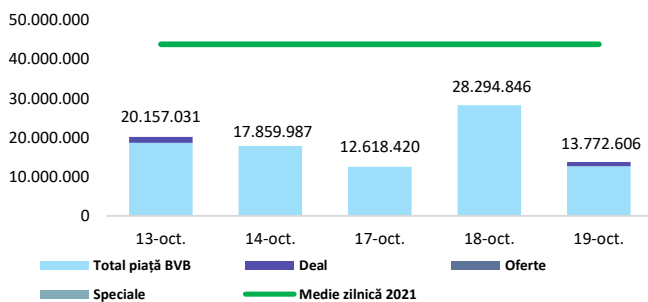
13,061 - Valoare BET la 30.12.2021

Total turnover BVB* 12.799 Media zilnică 2022** 49.436

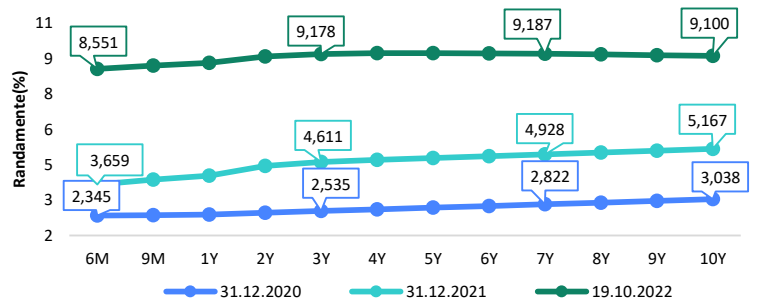
*Valoarea în mii RON pentru ziua precedentă (doar segment principal, fără SMT) ** Valoarea în mii RON pentru 2022 (numai segment principal); Media zilnică 2021:43.781

*capitalizare BVB cuprinde și Erste Group Bank AG

Valoarea tranzacțiilor la BVB cu acțiuni (milioane lei)



Randamentele obligațiunilor de stat în lei cu cupon zero, România



Estimări macroeconomice pentru România, anul 2022

PIB (%)
Inflație medie (%)
Deficit cont curent

CE*	FMI**	CNSP*
3,9	4,8	3,5
11,1	13,3	12,6
-7,5	-8,4	-7,9

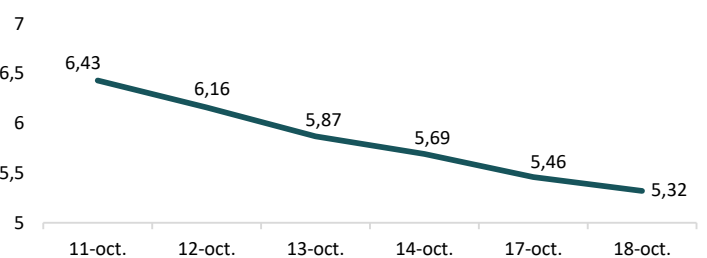
* Conform prognozei de vară 2022 CNSP și prognozei de primăvară și vară 2022 CE

** Conform prognozei FMI din octombrie 2022

Top Creșteri/Scăderi (%) Acțiuni - ziua precedentă

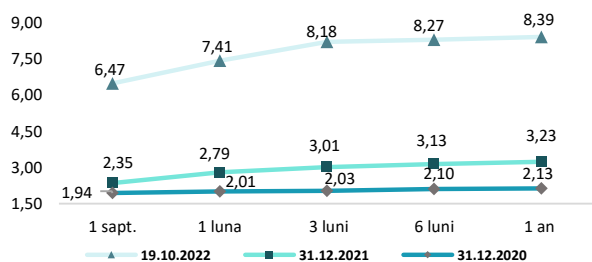
Simbol	Variația prețului	Preț	Simbol	Variația prețului	Preț
SNP	0,12%	0,427	FP	-3,17%	1,77
			BRD	-2,78%	11,18
			TLV	-1,72%	17,18
			M	-1,69%	17,4
			SNN	-0,83%	41,6

Indicele de referință pentru creditele consumatorilor-IRCC



*Calculat pentru acțiunile cu un turnover mai mare de 250.000 RON, fără SMT

Rate interbancare- Evoluția ROBOR



Calendarul economic al săptămânii curente

Indicator	Data	Perioada	Estimare	Anterior
Cifra de afaceri în comerț și servicii prestate în principal populației	17.10.2022	august 2022	11,5%	
Cifra de afaceri în serviciile de piață prestate în principal întreprinderilor	18.10.2022	august 2022	32,5%	
Cifra de afaceri în comerțul cu ridicata	18.10.2022	august 2022	22%	
Lucrările de construcții	19.10.2022	august 2022	6,8%	

Disclaimer

*1 Autoritățile europene de supraveghere (ABE, ESMA și EIOPA – AES) avertizează consumatorii că multe cryptoactive sunt extrem de riscante și speculative. Pentru majoritatea consumatorilor retail nu sunt adecvate ca investiție sau ca mijloc de plată sau de schimb. Consumatorii ar trebui să fie conștienți că nu dispun de nicio cale de atac sau protecție, întrucât cryptoactivele și produsele și serviciile conexe nu intră, de regulă, sub incidența protecției existente în temeiul normelor actuale ale UE privind serviciile financiare. (https://asfomania.ro/ro/a/2373/informare-de-pres%C4%83-avertizare-emis%C4%83-de-autorit%C4%83C8%9Bile-de-reglementare-din-domeniul-financiar-din-ue-cu-privire-la-riscurile-cryptoactivelor) Acest document are un scop strict informativ, fiind realizat de Autoritatea de Supraveghere Financiară pe baza celor mai recente informații disponibile prin intermediul terminalului Datastream, BVB, BNR și ASF la data raportului. Deși toate eforturile au fost depuse pentru a asigura calitatea informațiilor furnizate, autorii nu garantează acuratețea datelor prezentate.