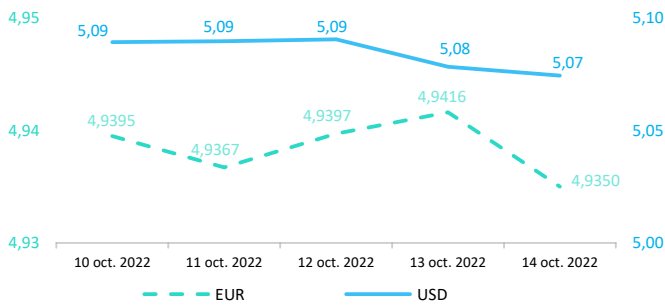


## Context internațional

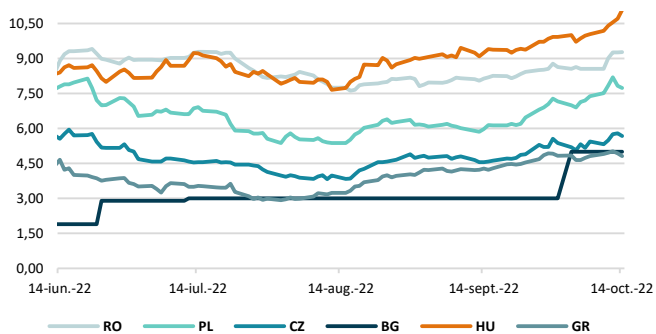
### Evoluție curs valutar



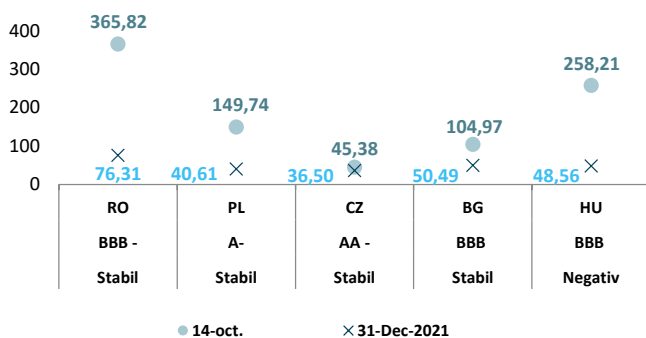
### Dobânzi de politică monetară

	România	Zona Euro	Statele Unite	Regatul Unit
Valoare	6,25%	1,25%	3% - 3,25%	2,25%

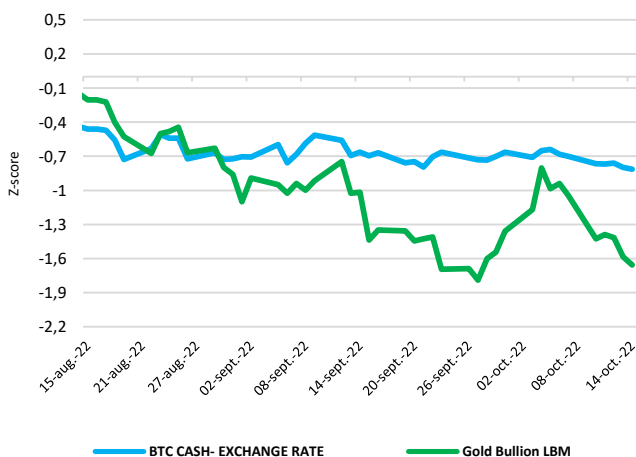
### Randamentele titlurilor de stat (10Y, LC)



### Evoluția CDS (USD-5Y)



### BTC & Gold \*1



### Știri

- Zona euro a înregistrat un deficit de 50,9 mld. euro în comerțul cu bunuri în august 2022, față de un excedent de 2,8 mld. euro în august 2021. Schimburile comerciale în interiorul zonei euro au crescut la 210,5 mld. euro în august 2022, în creștere cu 34,8% comparativ cu august 2021. În august 2022, față de august 2021, toate statele membre au înregistrat creșteri mari ale exporturilor extracomunitare cu excepția Ciprului (-22,9%). Cele mai mari creșteri au fost înregistrate în Slovenia (+98,1%) și Malta (+85,4%). În ceea ce privește importurile extracomunitare, statele membre au înregistrat creșteri importante, cu excepția Letoniei (-21,7%), Estoniei (-16,4%) și Luxemburg (-13,6%), iar cele mai mari creșteri au fost observate în Croația (+149,7%), Portugalia (+93,5%) și Malta (+90,2%).

(<https://ec.europa.eu/eurostat/documents/2995521/15131943/6-14102022-AP-EN.pdf/78ee90dc-3572-bb89-94b1-7d66da287a5d?t=1665670921046>)

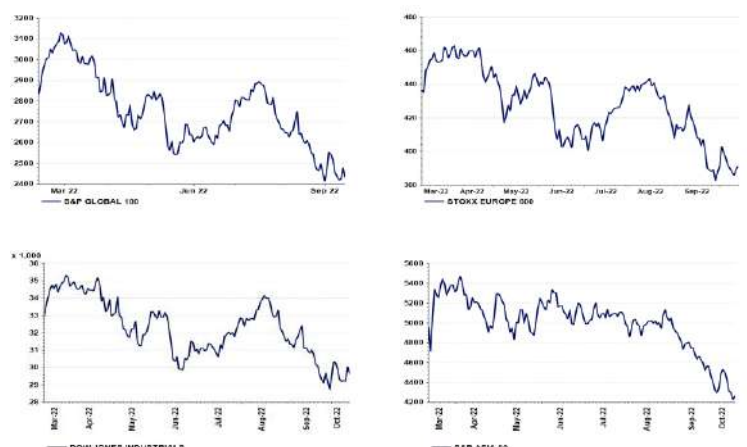
- Economia mondială continuă să se confrunte cu provocări majore, determinate de invazia Rusiei în Ucraina, de o criză a costului vieții cauzată de presiunile inflaționiste persistente și de încetinirea creșterii economice în China. Prognoza FMI de creștere globală pentru 2022 rămâne neschimbată la 3,2%, în timp ce prognoza pentru anul 2023 este redusă la 2,7%, cu 0,2 puncte procentuale mai puțin decât estimarea din iulie 2022. Cele mai mari trei economii, Statele Unite, China și zona euro, vor continua să stagneze, iar încetinirea este mai pronunțată în zona euro, unde criza energetică provocată de războiul dintre Rusia și Ucraina va continua să își pună amprenta, reducând creșterea economică la 0,5% în 2023.

(<https://www.imf.org/en/Blogs/Articles/2022/10/11/policymakers-need-steady-hand-as-storm-clouds-gather-over-global-economy>)

• Pe baza evoluțiilor observate până în prezent, piețele de criptoactive nu prezintă la momentul actual semnele unui risc emergent pentru stabilitatea financiară. ASF monitorizează și emite informații de presă cu privire la riscurile investiționale asociate cu criptoactivele. Riscurile legate de protecția consumatorilor includ: (i) informații înșelătoare, (ii) absența unor drepturi și protecții, cum ar fi procedurile de reclamație sau mecanismele de recurs, (iii) complexitatea produselor, uneori cu efect de levier, (iv) fraude și activități rău intenționate (spălare de bani, criminalitate informatică, piraterie informatică și ransomware) și (v) manipularea pieței (lipsa transparenței prețurilor și lichiditatea scăzută).

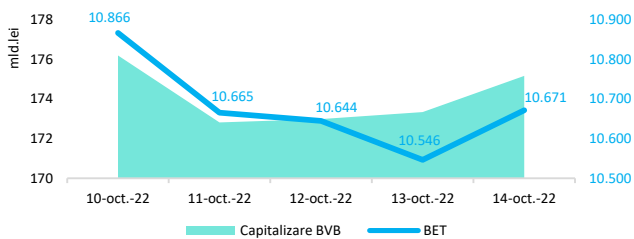
• Potrivit agenției Standard&Poor's ratingul suveran al României este de BBB- cu perspectivă la stabilă.

### Evoluții



## Context local

### Evoluția indicelui BET și capitalizarea BVB\* ( acțiuni segment principal)



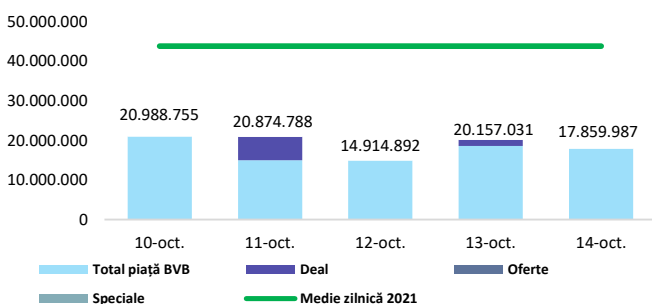
**13,061 - Valoare BET la 30.12.2021**

**Total turnover BVB\*** 16.294 **Media zilnică 2022\*\*** 49.922

\*Valoarea în mii RON pentru ziua precedentă (doar segment principal, fără SMT) \*\* Valoarea în mii RON pentru 2022 (numai segment principal); Media zilnică 2021:43.781

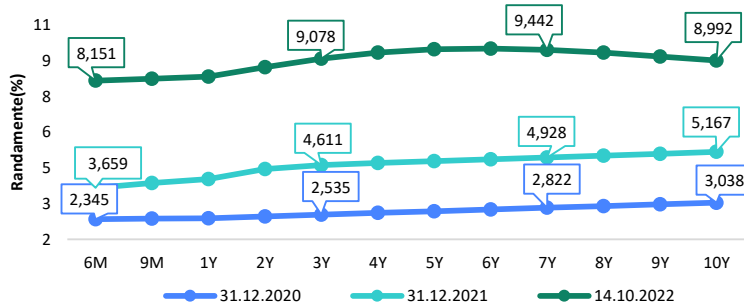
\*capitalizare BVB cuprinde și Erste Group Bank AG

### Valoarea tranzacțiilor la BVB cu acțiuni (milioane lei)



Medie zilnică 2021

### Randamentele obligațiunilor de stat în lei cu cupon zero, România



### Estimări macroeconomice pentru România, anul 2022

**PIB (%)**  
**Inflație medie (%)**  
**Deficit cont curent**

CE*	FMI**	CNSP*
3,9	4,8	3,5
11,1	13,3	12,6
-7,5	-8,4	-7,9

\* Conform prognozei de vară 2022 CNSP și prognozei de primăvară și vară 2022 CE

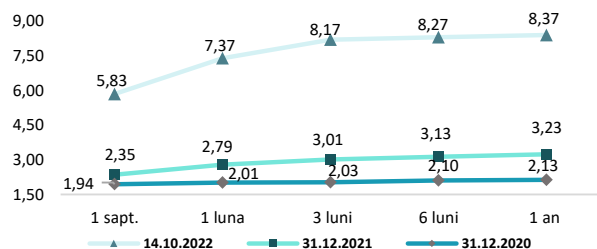
\*\* Conform prognozei FMI din octombrie 2022

### Top Creșteri/Scăderi (%) Acțiuni - ziua precedentă

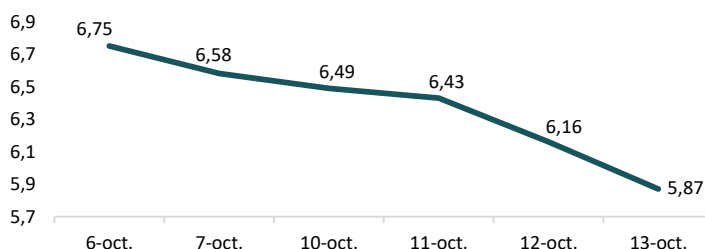
Simbol	Variația prețului	Preț	Simbol	Variația prețului	Preț
ROCE	10,63%	0,406			
STK	5,00%	63			
FP	3,14%	1,774			
EVER	2,44%	1,26			
EBS	1,89%	121,25			

\*Calculat pentru acțiunile cu un turnover mai mare de 250.000 RON, fără SMT

### Rate interbancare- Evoluția ROBOR



### Indicele de referință pentru creditele consumatorilor-IRCC



### Calendarul economic al săptămânii curente

Indicator	Data	Perioada	Estimare	Anterior
Cifra de afaceri în comerț și servicii prestate în principal populației	17.10.2022	august 2022		11,5%
Cifra de afaceri în serviciile de piață prestate în principal întreprinderilor	18.10.2022	august 2022		32,5%
Cifra de afaceri în comerțul cu ridicata	18.10.2022	august 2022		22%
Lucrările de construcții	19.10.2022	august 2022		6,8%

### Disclaimer

\*1 Autoritățile europene de supraveghere (ABE, ESMA și EIOPA – AES) avertizează consumatorii că multe criptoactive sunt extrem de riscante și speculative. Pentru majoritatea consumatorilor retail nu sunt adecvate ca investiție sau ca mijloc de plată sau de schimb. Consumatorii ar trebui să fie conștienți că nu dispun de nicio cale de atac sau protecție, întrucât criptoactivele și produsele și serviciile conexe nu intră, de regulă, sub incidența protecției existente în temeiul normelor actuale ale UE privind serviciile financiare. (https://asfromania.ro/ro/a/2373/informare-de-pres%C4%83-avertizare-emis%C4%83-de-autorit%C4%83C8%9Bile-de-reglementare-din-domeniul-financiar-din-ue-cu-privire-la-riscurile-criptoactivelor)

Acest document are un scop strict informativ, fiind realizat de Autoritatea de Supraveghere Financiară pe baza celor mai recente informații disponibile prin intermediul terminalului Datastream, BVB, BNR și ASF la data raportului. Deși toate eforturile au fost depuse pentru a asigura calitatea informațiilor furnizate, autorii nu garantează acuratețea datelor prezentate.