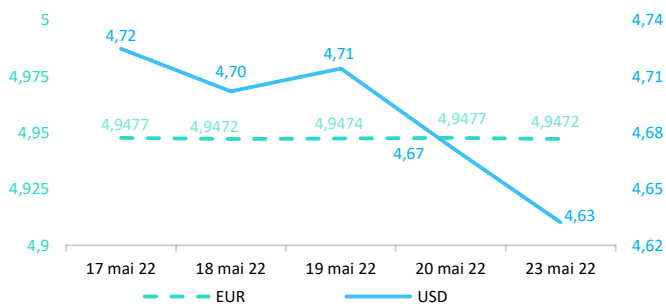


## Context internațional

### Evoluție curs valutar



### Știri

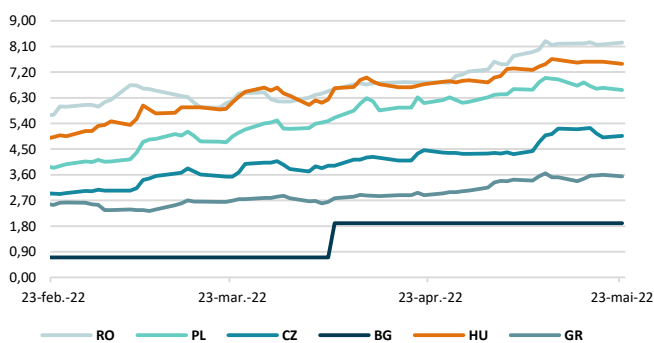
- Potrivit declarațiilor formulate de președintele BCE, Christine Lagarde, Banca Centrală Europeană va crește probabil rata dobânzii la depozite ieșind din teritoriul negativ până la sfârșitul lunii septembrie și ar putea să o majoreze și mai mult dacă va constata o stabilizare a inflației la 2%. Rata de depozit a BCE este în prezent de -0,5%, ceea ce înseamnă că băncile sunt taxate pentru a depozita numerar la banca centrală, și a fost sub zero din 2014, deoarece banca centrală a vrut să contracareze inflația prea scăzută. Dar prețurile s-au majorat vertiginos în ultimele luni, pe măsură ce prețul combustibilului s-a scumpit din cauza unor factori precum invazia Rusiei în Ucraina și s-a reflectat asupra altor bunuri, inflația din zona euro atingând un maxim istoric de 7,4% în aprilie 2022. Dacă economia zonei euro s-ar supraîncălzi ca urmare a unui șoc pozitiv al cererii, ratele de politică monetară s-ar majora succesiv peste rata neutră. Ritmul și amploarea acestor creșteri de rate nu pot fi estimate, deoarece economia s-a confruntat cu șocuri de aprovizionare, cum ar fi restricțiile legate de pandemia din China și întreruperile legate de războiul din Ucraina.

([https://www.reuters.com/markets/rates-bonds/ecb-likely-get-out-negative-rates-by-end-september-lagarde-says-2022-05-23/?utm\\_source=Sailthru&utm\\_medium=newsletter&utm\\_campaign=daily-briefing](https://www.reuters.com/markets/rates-bonds/ecb-likely-get-out-negative-rates-by-end-september-lagarde-says-2022-05-23/?utm_source=Sailthru&utm_medium=newsletter&utm_campaign=daily-briefing))

### Dobânzi de politică monetară

|         | România | Zona Euro | Statele Unite | Regatul Unit |
|---------|---------|-----------|---------------|--------------|
| Valoare | 3,75%   | 0,00%     | 0,75% - 1,00% | 1,00%        |

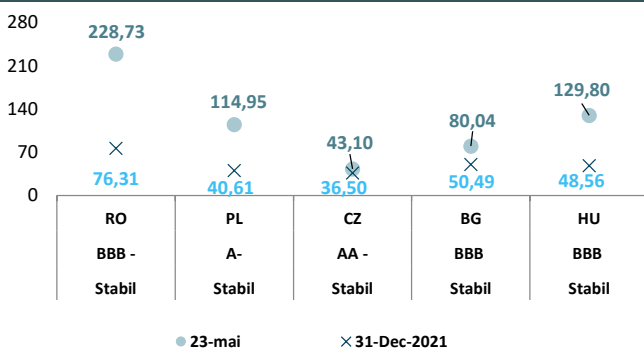
### Randamentele titlurilor de stat (10Y, LC)



- Acțiunile au oscilat pe parcursul zilei de luni puțin peste nivelul fenomenului „bear market”, în condițiile în care repercusiunile economice ale războiului din Ucraina și o inflație ridicată care se menține au limitat câștigurile indicilor de referință ai acțiunilor. Prețul petrolului a crescut, aurul și-a extins câștigurile recente, dar dolarul a scăzut, investitorii reducându-și previziunile privind noi avansuri ale monedei americane ca urmare a creșterii ratelor dobânzilor. Indicele MSCI a crescut cu 0,15%, față de ședința anterioară, cu toate acestea fiind în continuare în scădere cu aproape 18% față de nivelul record din luna ianuarie 2022. Indicele S&P continuă să se afle pe teritoriul negativ, fiind a șaptea săptămână de scăderi consecutive, pentru prima dată de la spargerea bulei în 2001, potrivit precizărilor Deutsche Bank. Piețele bursiere americane au fost mai afectate decât cele europene datorită supraevaluării și acțiunilor pe care Rezerva Federală le va aplica în lupta împotriva inflației.

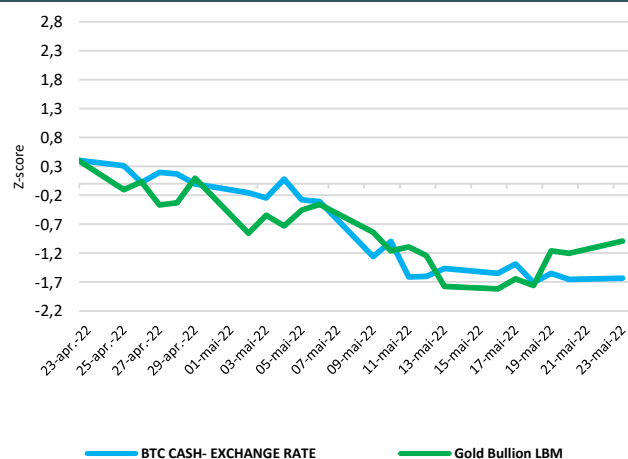
([https://www.reuters.com/markets/europe/global-markets-wrapup-1-2022-05-23/?utm\\_source=Sailthru&utm\\_medium=newsletter&utm\\_campaign=daily-briefing](https://www.reuters.com/markets/europe/global-markets-wrapup-1-2022-05-23/?utm_source=Sailthru&utm_medium=newsletter&utm_campaign=daily-briefing))

### Evoluția CDS (USD-5Y)

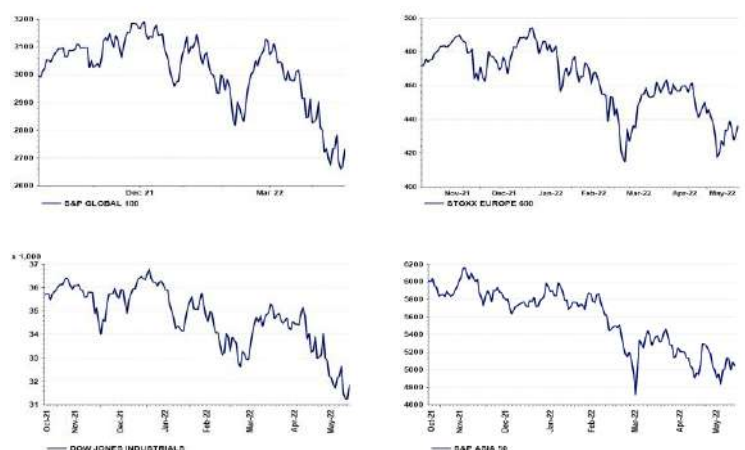


- Bitcoin se menține la cel mai coborât nivel din ianuarie, deoarece piețele de acțiuni au continuat să afecteze evoluția criptomonedelor, care se tranzacționează în prezent în conformitate cu așa-numitele active mai riscante, cum ar fi acțiunile tehnologice.
- Criptomonedele sunt, în prezent, cea mai nouă și interesantă clasă de active disponibile pentru investitori, care folosesc tehnologia blockchain pentru a stabili un consens distribuit.
- Criptomonedele au devenit „aurul digital” în timpul pandemiei, în timp ce randamentul investițiilor în aur nu a crescut în această perioadă.
- Principalii indicii bursieri internaționali au închis ședința de luni în creștere.
- Potrivit agenției Standard&Poor's ratingul suveran al României este de BBB- cu perspectivă la stabilă.

### BTC & Gold \*1

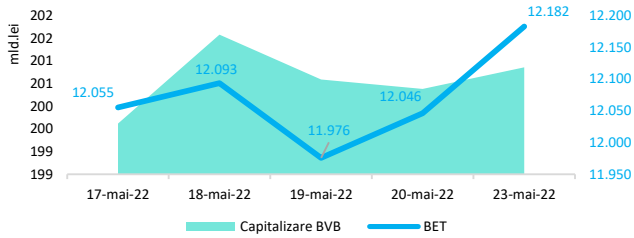


### Evoluții



## Context local

### Evoluția indicelui BET și capitalizarea BVB\* ( acțiuni segment principal)



13,061 - Valoare BET la 30.12.2021

Total turnover BVB\* 44.962 Media zilnică 2022\*\* 61.465

\*Valoarea în mii RON pentru ziua precedentă (doar segment principal, fără SMT) \*\* Valoarea în mii RON pentru 2022 (numai segment principal); Media zilnică 2021:43.781

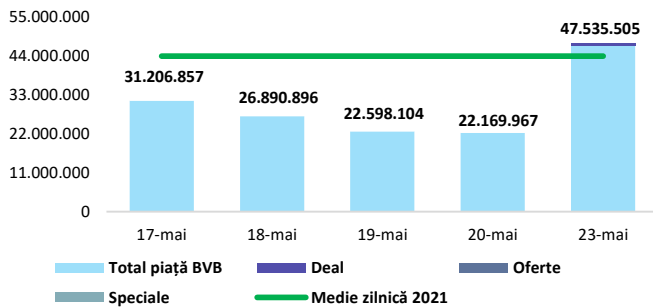
\*capitalizare BVB cuprinde și Erste Group Bank AG

### Evenimente

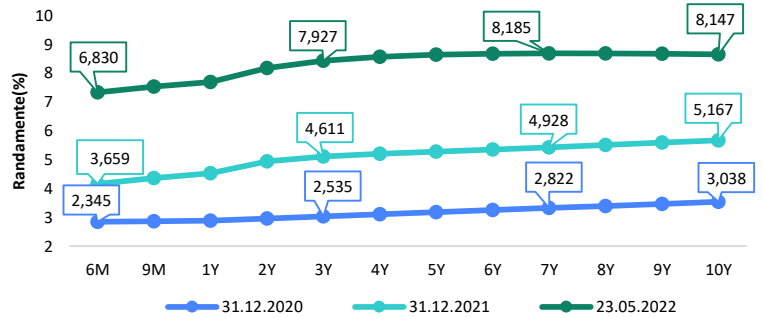
• Acțiunile Aquila Part Prod Com, lider de piață în domeniul serviciilor integrate de distribuție și logistică din România, vor fi incluse, din 20 iunie 2022, în indicii FTSE Global Micro Cap. România va avea astfel, din 20 iunie, 12 companii listate parte din indicii FTSE Russell dedicați piețelor emergente (șase în indicii FTSE Global Micro Cap și șase în indicii FTSE Global All Cap), potrivit anunțului FTSE.

• Robor la șase luni a atins în ședința din 23 mai 2022, de pe piața interbancară nivelul de 6%, cel mai ridicat nivel din ultimii 7 ani.

### Valoarea tranzacțiilor la BVB cu acțiuni (milioane lei)



### Randamentele obligațiunilor de stat în lei cu cupon zero, România



### Estimări macroeconomice pentru România, anul 2022

PIB (%)

Inflație medie (%)

Deficit cont curent

CE\*

FMI\*\*

CNSP\*

\* Conform prognozei de primăvară 2022 CNSP și prognozei de primăvară 2022 CE

\*\* Conform prognozei FMI din aprilie 2022

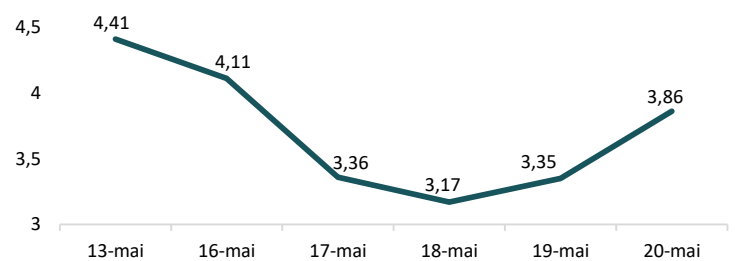
|      |      |      |
|------|------|------|
| 2,6  | 2,2  | 2,9  |
| 8,9  | 9,3  | 10,1 |
| -7,5 | -7,0 | -6,9 |

### Top Creșteri/Scăderi (%) Acțiuni - ziua precedentă

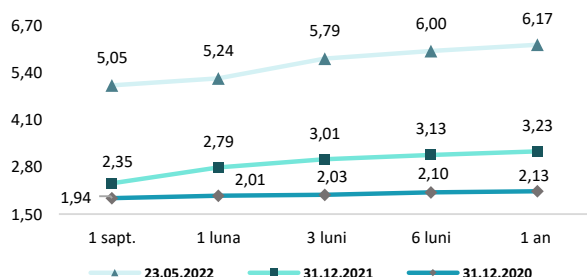
| Simbol | Variația prețului | Preț  | Simbol | Variația prețului | Preț   |
|--------|-------------------|-------|--------|-------------------|--------|
| BRK    | 5,40%             | 0,207 | EBS    | -1,39%            | 144,95 |
| SNN    | 2,51%             | 45    | EVER   | -0,43%            | 1,165  |
| TLV    | 2,38%             | 2,37  | COTE   | -0,26%            | 77,8   |
| ONE    | 2,10%             | 1,362 |        |                   |        |
| FP     | 1,73%             | 2,055 |        |                   |        |

\*Calculat pentru acțiunile cu un turnover mai mare de 250.000 RON, fără SMT

### Indicele de referință pentru creditele consumatorilor



### Rate interbancare- Evoluția ROBOR



### Calendarul economic al săptămânii curente

| Indicator                                  | Data      | Perioada       | Estimare | Anterior |
|--|-----------|----------------|----------|----------|
| Tendințe în evoluția activității economice | 27-Mai-22 | mai-iulie 2022 |          |          |
| Indicele sentimentului economic (ESI)      | 30-Mai-22 | mai 2022       |          | 104,3    |
| Șomajul BIM                                | 31-Mai-22 | Apr. MoM       |          | 5,7%     |

### Disclaimer

\*1 Consumatorii ar trebui să fie conștienți că nu dispun de nicio cale de atac sau protecție, întrucât criptoactivele și produsele și serviciile conexe nu intră, de regulă, sub incidența protecției existente în temeiul normelor actuale ale UE privind serviciile financiare. (<https://asf.ro/ra/a/2373/informare-de-pres%C4%83-avertizare-emis%C4%83-de-autorit%C4%83-CB%9Bile-de-reglementare-din-domeniul-financiar-din-ue-cu-privire-la-riscurile-criptoactivelor>)

Acest document are un scop strict informativ, fiind realizat de Autoritatea de Supraveghere Financiară pe baza celor mai recente informații disponibile prin intermediul terminalului Datastream, BVB, BNR și ASF la data raportului. Deși toate eforturile au fost depuse pentru a asigura calitatea informațiilor furnizate, autorii nu garantează acuratețea datelor prezentate.