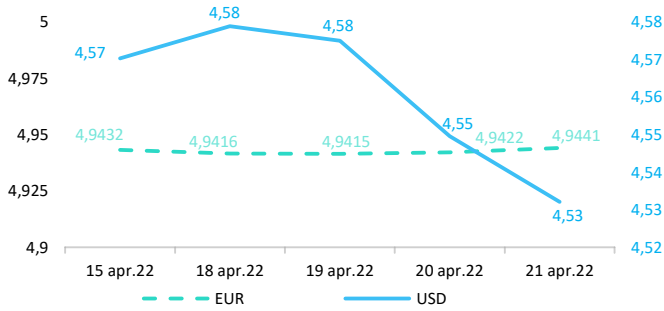




Context internațional

Evoluție curs valutar



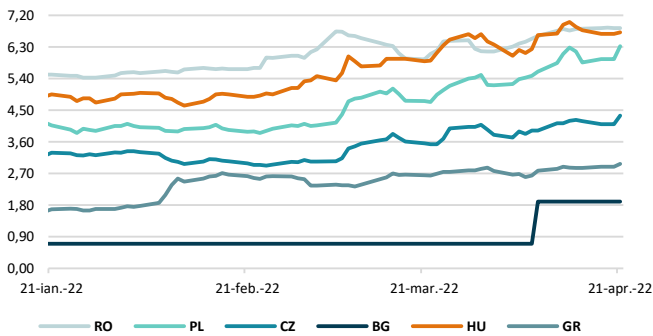
Știri

- Potrivit declarațiilor vicepreședintelui executiv al Comisiei Europene, Valdis Dombrovskis, pentru The Times, Bruxelles-ul va prezenta în curând un al șaselea pachet de sancțiuni împotriva președintelui rus Vladimir Putin, care ar include „o anumită formă” de embargo asupra petrolului, după ce Uniunea Europeană a fost presată să priveze Moscova de veniturile profitabile rezultate din energie. Rusia este cel mai mare furnizor de petrol al Europei, furnizând 26% din petrolul importat din UE în 2020. Europa obține aproximativ o treime din energia sa brută disponibilă din petrol și produse petroliere. Oficialii UE au spus că noile sancțiuni ar putea fi prezentate atunci când toate țările vor ajunge la un consens. Sancțiunile vor necesita sprijinul unanim din partea celor 27 de state membre ale blocului și ar putea fi convenite până luna viitoare, a mai spus el. Sunt luate în considerare, de asemenea, măsuri pentru a elimina cea mai mare bancă din Rusia, Sberbank, din sistemul de plăți Swift, a adăugat vicepreședintele Comisiei. (<https://www.reuters.com/world/europe/brussels-prepares-hit-russia-with-smart-sanctions-oil-imports-times-2022-04-25/>)

Dobânzi de politică monetară

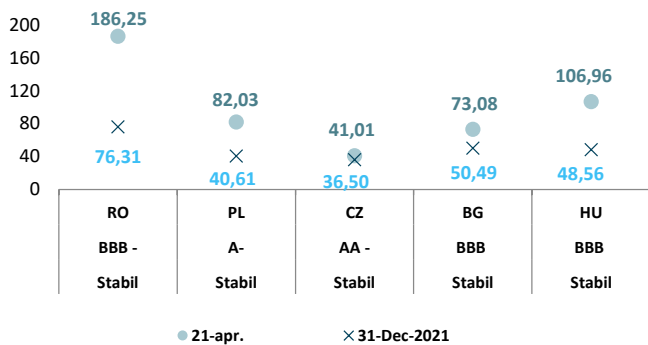
	România	Zona Euro	Statele Unite	Regatul Unit
Valoare	3,0%	0,00%	0,25% - 0,50%	0,75%

Randamentele titlurilor de stat (10Y, LC)



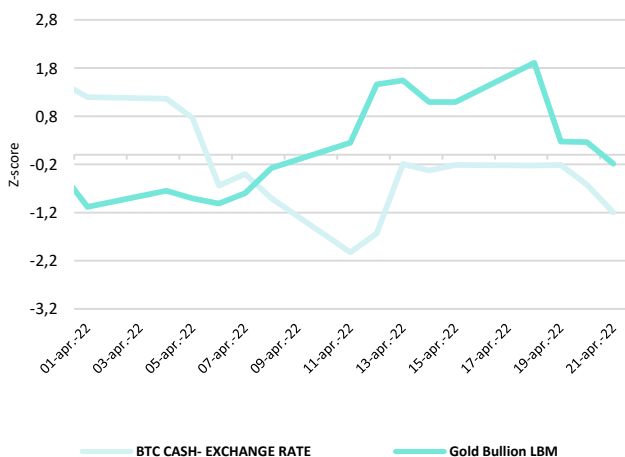
- Responsabilii de la Banca Centrală Europeană doresc să încheie cât mai rapid posibil achizițiile de obligațiuni și să majoreze dobânda de referință, încă din luna iulie și cel mai târziu în septembrie, conform Reuters. BCE a început în acest an să elimine stimulentele într-un ritm lent dar explozia inflației pune acum presiuni asupra responsabililor de la BCE să pună capăt rapid măsurilor neconvenționale de sprijin monetar. Principalul obstacol până acum a fost faptul că prognozele pe termen lung arătau că inflația va reveni sub ținta de 2%, avută în vedere de BCE, dar cele mai recente estimări prezentate responsabililor BCE, la reuniunea lor din 14 aprilie, au arătat că și în 2024 inflația va fi peste ținta avută în vedere de BCE. (<https://www.reuters.com/business/exclusive-ecb-policymakers-keen-quick-end-bond-buys-early-rate-hike-sources-2022-04-24/>)

Evoluția CDS (USD-5Y)



*Criptomonedele sunt, în prezent, cea mai nouă și interesantă clasă de active disponibile pentru investitori, care folosesc tehnologia blockchain pentru a stabili un consens distribuit.
 *Criptomonedele au devenit „aurul digital” în timpul pandemiei, în timp ce randamentul investițiilor în aur nu a crescut în această perioadă.
 * Principalii indicii bursieri internaționali au închis sesiunea de luni în scădere.
 * Potrivit agenției Standard&Poor's ratingul suveran al României este de BBB- cu perspectivă la stabilă.

BTC & Gold *1

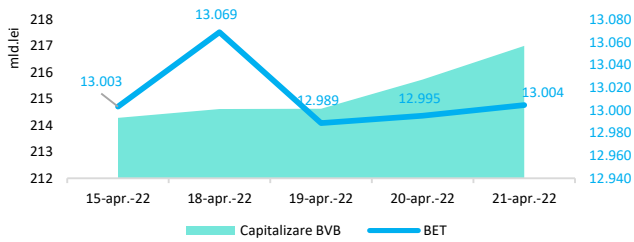


Evoluții



Context local

Evoluția indicelui BET și capitalizarea BVB* (acțiuni segment principal)



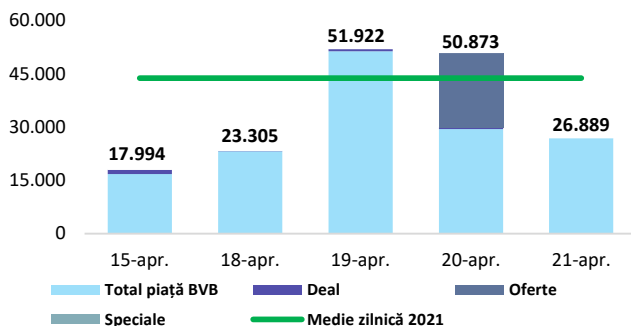
13,061 - Valoare BET la 30.12.2021

Total turnover BVB* 25.005 **Media zilnică 2022**** 69.700

*Valoarea în mii RON pentru ziua precedentă (doar segment principal, fără SMT) ** Valoarea în mii RON pentru 2022 (numai segment principal); Media zilnică 2021:43.781

*capitalizare BVB cuprinde și Erste Group Bank AG

Valoarea tranzacțiilor la BVB cu acțiuni (mii Lei)



Estimări macroeconomice pentru România, anul 2022

PIB (%)
Inflație medie (%)
Deficit cont curent

CE*	FMI**	CNSP*
4,2	2,2	4,3
5,3	9,3	9,9
-6,3	-7,0	-6,7

* Conform prognozei de iarnă 2022 CNSP și prognozei de toamnă 2021-iarnă 2022 CE

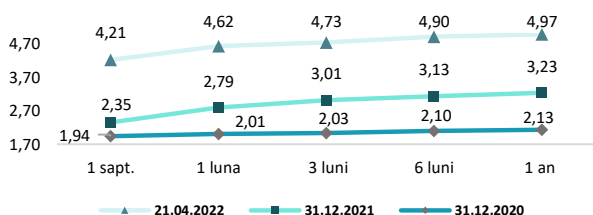
** Conform prognozei FMI din aprilie 2022

Top Creșteri/Scăderi (%) Acțiuni - ziua precedentă

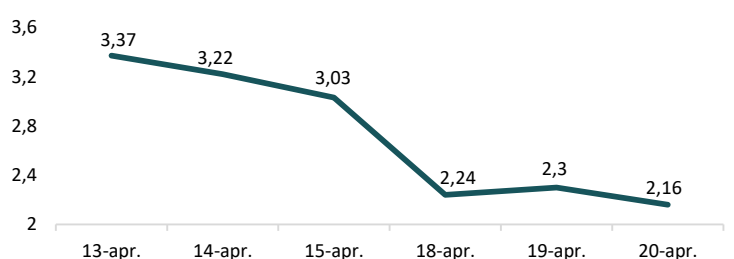
Simbol	Variația prețului	Preț	Simbol	Variația prețului	Preț
DIGI	1,73%	41,2	TLV	-1,00%	2,475
EL	0,87%	9,26	BRD	-0,46%	17,4
SNP	0,63%	0,478			
SNG	0,56%	44,95			
ONE	0,42%	1,43			

*Calculat pentru acțiunile cu un turnover mai mare de 250.000 RON, fără SMT

Rate interbancare- Evoluția ROBOR



Indicele de referință pentru creditele consumatorilor



Calendarul economic al săptămânii curente

Indicator	Data	Perioada	Estimare	Anterior
Indicatorul de încredere în afaceri	28-Apr-22	Mar. YoY		-1,5
Rata șomajului	2-May-22	Mar.YoY		5,7%

Disclaimer

*1 Consumatorii ar trebui să fie conștienți că nu dispun de nicio cale de atac sau protecție, întrucât criptoactivele și produsele și serviciile conexe nu intră, de regulă, sub incidența protecției existente în temeiul normelor actuale ale UE privind serviciile financiare. (<https://asifromania.ro/ro/a/2373/informare-de-pres%C4%83-avertizare-emis%C4%83-de-autorit%C4%83C8%9Bile-de-reglementare-din-domeniul-financiar-din-ue-cu-privire-la-risurile-criptoactivelor>)

Acest document are un scop strict informativ, fiind realizat de Autoritatea de Supraveghere Financiară pe baza celor mai recente informații disponibile prin intermediul terminalului Datastream, BVB, BNR și ASF la data raportului. Deși toate eforturile au fost depuse pentru a asigura calitatea informațiilor furnizate, autorii nu garantează acuratețea datelor prezentate.