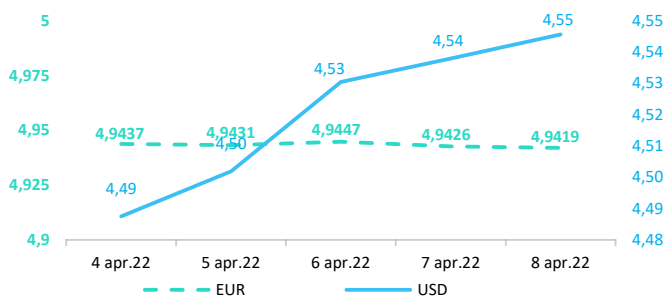




Context internațional

Evoluție curs valutar



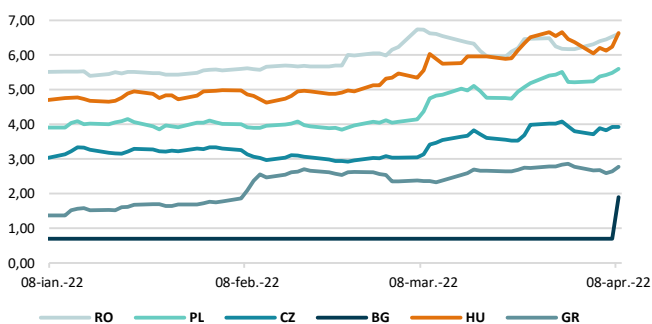
Știri

- Comisia Europeană salută acordul la care s-a ajuns în data de 8 aprilie 2022 în cadrul Consiliului Uniunii Europene privind adoptarea unui al cincilea pachet de măsuri restrictive împotriva regimului Putin, ca răspuns la agresiunea sa împotriva Ucrainei. Pachetul conține următoarele 6 sancțiuni: (1) interzicerea importului tuturor formelor de cărbune rusești; (2) interzicerea totală a tranzacțiilor și înghețarea activelor în cazul a patru bănci rusești, care sunt în prezent complet eliminate de pe piațe; interzicerea furnizării de servicii de criptoactive de mare valoare către Rusia; interdicția de a oferi cetățenilor ruși înstăriți consiliere în materie de fiducii; (3) interzicerea totală a operatorilor rutieri de marfă ruși și belaruși care lucrează în UE; interdicția de intrare în porturile UE pentru navele sub pavilion rusești; (4) interdicții specifice suplimentare privind exporturile în valoare de 10 miliarde EUR; adăugarea combustibilului turboreactor și a aditivilor pentru combustibili, produse care pot fi utilizate de armata rusă, la interdicția existentă privind exporturile; (5) interdicții suplimentare privind importurile în valoare de 5,5 miliarde EUR; (6) excluderea Rusiei din contractele de achiziții publice și de la primirea de fonduri europene. ([https://ec.europa.eu/commission/presscorner/detail/ro/ip\\_22\\_2332](https://ec.europa.eu/commission/presscorner/detail/ro/ip_22_2332))

Dobânzi de politică monetară

	România	Zona Euro	Statele Unite	Regatul Unit
Valoare	3,0%	0,00%	0,25% - 0,50%	0,75%

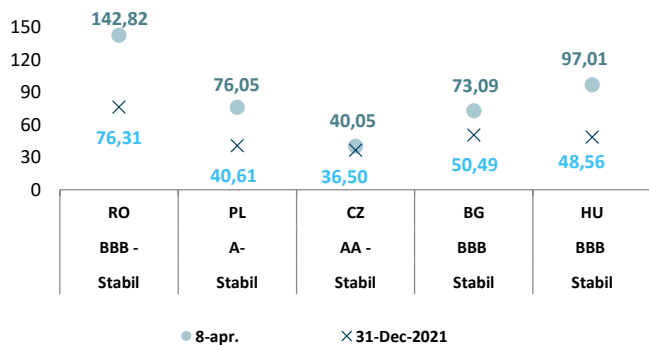
Randamentele titlurilor de stat (10Y, LC)



- În data de 5 aprilie 2022, Consiliul Uniunii Europene a adoptat concluziile privind atingerea autonomiei strategice a sectorului economic și financiar european. Având în vedere schimbările dramatice suferite de contextul geopolitic în ultimele două luni, obiectivul referitor la atingerea autonomiei strategice a UE, menținându-se în același timp o economie deschisă, este cu atât mai important. În concluziile sale, Consiliul UE se axează pe: (1) consolidarea rolului internațional al monedei euro; (2) un sector financiar european puternic, competitiv și rezilient aflat în serviciul economiei reale, care evită riscurile generate de dependența excesivă de instituțiile și infrastructurile financiare din țări terțe; (3) protejarea și consolidarea rezilienței infrastructurii pieței financiare și (4) dezvoltarea unui mecanism eficace de gestionare a sancțiunilor. (<https://www.consilium.europa.eu/ro/press/press-releases/2022/04/05/council-adopts-conclusions-on-strategic-autonomy-of-the-european-economic-and-financial-sector/>)

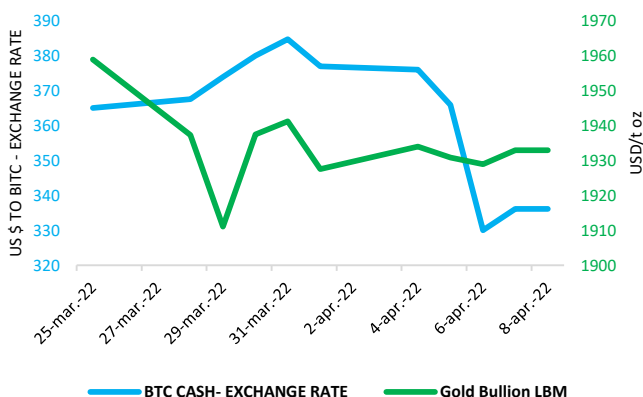
- Conform estimărilor actualizate ale Băncii Mondiale privind evoluția economiilor emergente din Europa și Asia Centrală, economia Ucrainei se va contracta cu 45,1% și cea a Rusiei cu 11,2% în acest an. (<https://www.worldbank.org/en/news/press-release/2022/04/10/russian-invasion-to-shrink-ukraine-economy-by-45-percent-this-year>)

Evoluția CDS (USD-5Y)

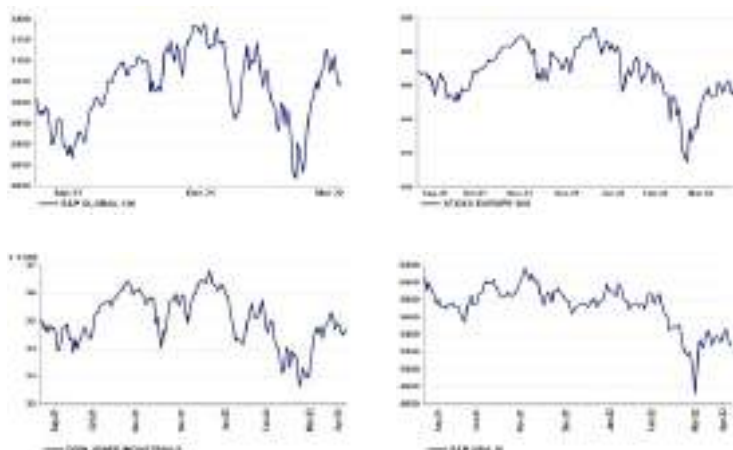


\***Criptomonedele** sunt, în prezent, cea mai nouă și interesantă clasă de active disponibile pentru investitori, care folosesc tehnologia blockchain pentru a stabili un consens distribuit.  
 \*Criptomonedele au devenit „aurul digital” în timpul pandemiei, în timp ce randamentul investițiilor în aur nu a crescut în această perioadă.  
 \* **Principalii indicii bursieri internaționali** au închis sesiunea de vineri în creștere.  
 \* Potrivit agenției Standard&Poor's **ratingul suveran** al României este de **BBB- cu perspectivă la stabilă**.

BTC & Gold \*1



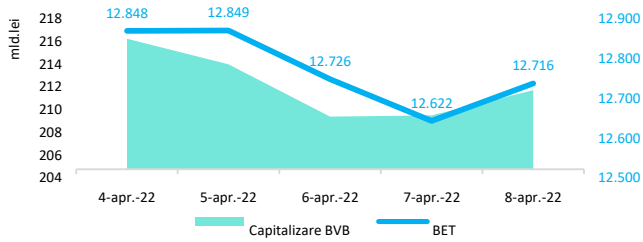
Evoluții





## Context local

## Evoluția indicelui BET și capitalizarea BVB\* (acțiuni segment principal)



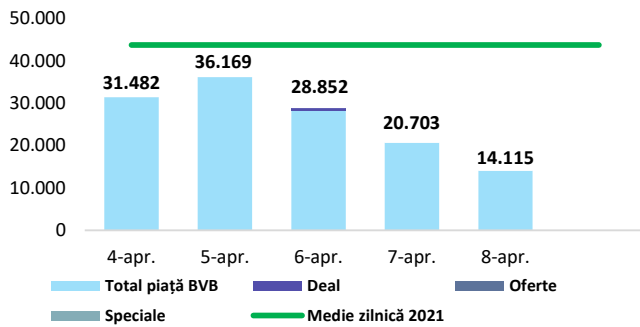
13,061 - Valoare BET la 30.12.2021

Total turnover BVB\* 12.570 Media zilnică 2022\*\* 75.034

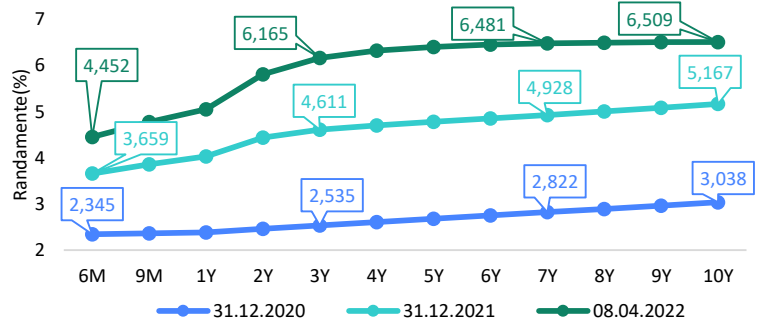
\*Valoarea în mii RON pentru ziua precedentă \*\* Valoarea în mii RON pentru 2022 (numai segment principal); Media zilnică 2021:43.781

\*capitalizare BVB cuprinde și Erste Group Bank AG

## Valoarea tranzacțiilor la BVB cu acțiuni (mii Lei)



## Randamentele obligațiunilor de stat în lei cu cupon zero, România



## Estimări macroeconomice pentru România, anul 2022

PIB (%)  
Inflație medie (%)  
Deficit cont curent

CE*	FMI**	CNSP*
4,2	4,8	4,3
5,3	3,4	9,9
-6,3	-5,5	-6,7

\* Conform prognozei de iarnă 2022 CNSP și prognozei de toamnă 2021-iarnă 2022 CE

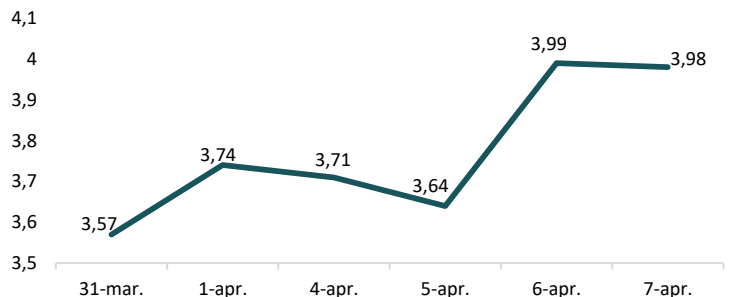
\*\* Conform prognozei FMI din octombrie 2021

## Top Creșteri/Scăderi (%) Acțiuni - ziua precedentă

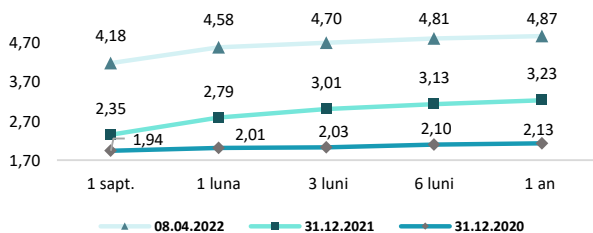
Simbol	Variația prețului	Preț	Simbol	Variația prețului	Preț
EBS	2,38%	156,75			
TLV	2,26%	2,49			
M	2,12%	21,7			
ONE	1,02%	1,382			
FP	0,72%	2,095			

\*Calculat pentru acțiunile cu un turnover mai mare de 250.000 RON, fără SMT

## Indicele de referință pentru creditele consumatorilor



## Rate interbancare- Evoluția ROBOR



## Calendarul economic al săptămânii curente

Indicator	Data	Periada	Estimare	Anterior
Balanța comercială	11-Apr-22	Feb. YoY		-2,126 mld. €
Rata inflației	12-Apr-22	Mar. YoY	9,6%	8,53%
Producția industrială	13-Apr-22	Feb. YoY		1,1%
Deficitul de cont curent	13-Apr-22	Feb.		-815 mil.€

## Disclaimer

\*1 Consumatorii ar trebui să fie conștienți că nu dispun de nicio cale de atac sau protecție, întrucât criptoactivelor și produsele și serviciile conexe nu intră, de regulă, sub incidența protecției existente în temeiul normelor actuale ale UE privind serviciile financiare. (<https://asfomania.ro/ro/a/2373/informare-de-pres%C4%83-avertizare-emis%C4%83-de-autorit%C4%83%C8%9Bile-de-reglementare-din-domeniul-financiar-din-ue-cu-privire-la-riscurile-criptoactivelor>)

Acest document are un scop strict informativ, fiind realizat de Autoritatea de Supraveghere Financiară pe baza celor mai recente informații disponibile prin intermediul terminalului Datastream, BVB, BNR și ASF la data raportului. Deși toate eforturile au fost depuse pentru a asigura calitatea informațiilor furnizate, autorii nu garantează acuratețea datelor prezentate.